

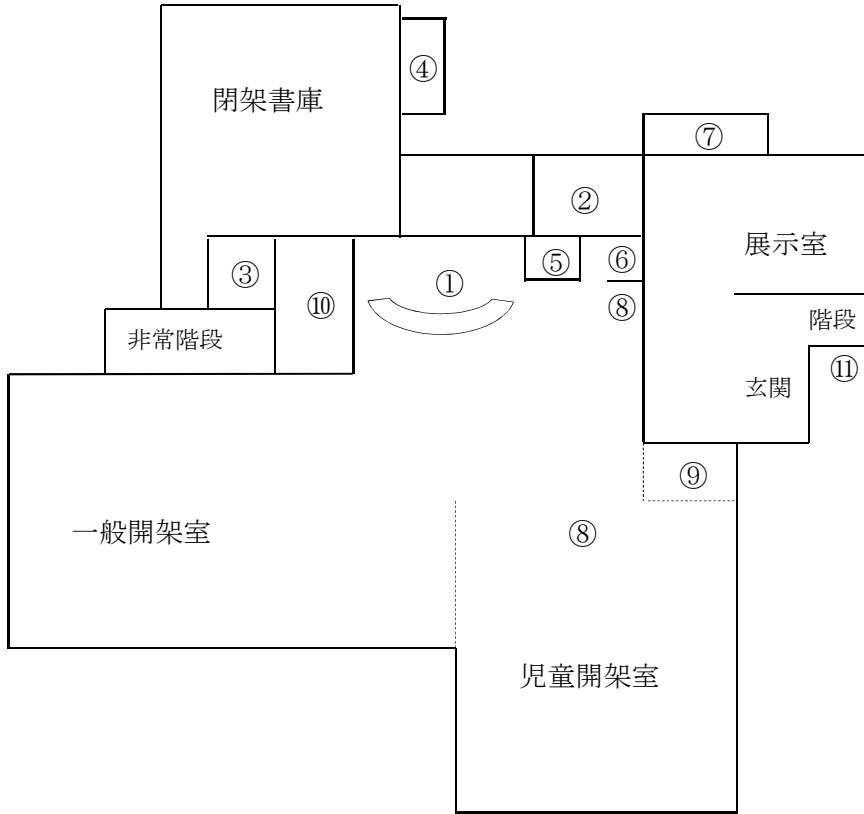
豊明市立図書館  
令和元年度  
実績報告書



# 豊明市立図書館案内図

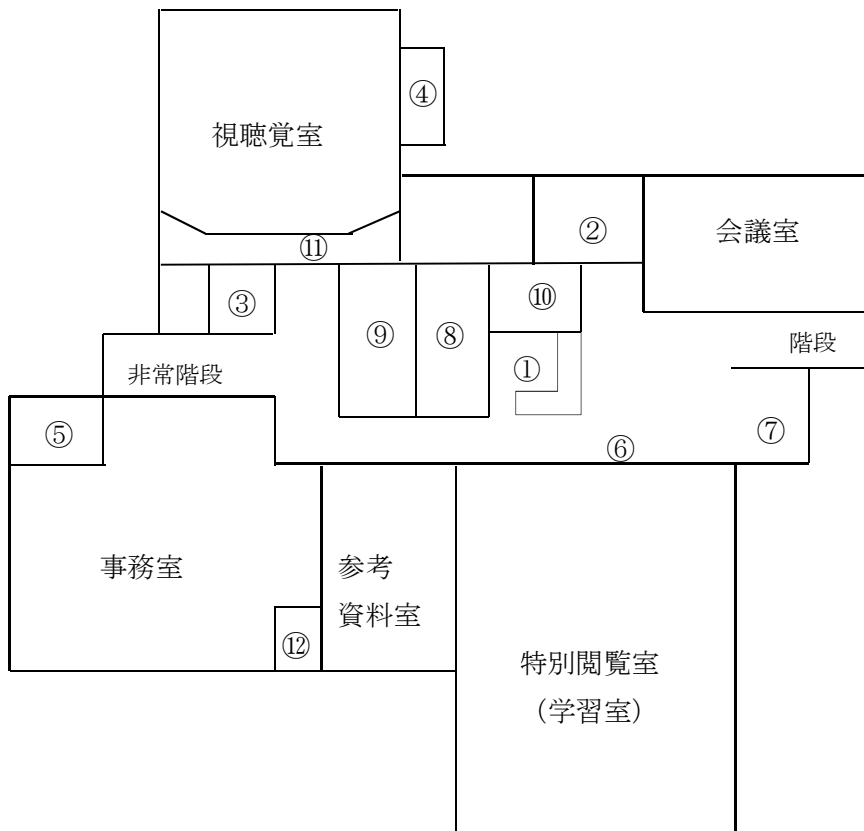
## 平面図

(1階)



- ①受付カウンター
- ②男女トイレ
- ③エレベーター
- ④非常口
- ⑤多目的トイレ
- ⑥湯沸室
- ⑦休憩室
- ⑧検索コンピューター
- ⑨おはなしコーナー
- ⑩作業室
- ⑪本返却口

(2階)



- ①受付カウンター
- ②男女トイレ
- ③エレベーター
- ④非常階段
- ⑤和室 (授乳室)
- ⑥パソコンコーナー
- ⑦社会情報コーナー
- ⑧教材作成室
- ⑨ミーティングルーム
- ⑩フィルム保管庫
- ⑪映写室
- ⑫特別資料室

# 目 次

1	図書館のあゆみ	1
2	施設概要	5
	(1) 本館	
	(2) 栄分室	
	(3) 南部公民館図書室	
3	機構・経費	6
	(1) 機構	
	(2) 経費	
	(3) 職員	
	(4) 図書館協議会	
4	図書館の業務概要	8
5	図書館の資料構成	
	(1) 資料数	9
	(2) 蔵書構成	10
	(3) 定期刊行物	11
	①雑誌	
	②新聞・官報等	
	③保存年数	
6	利用状況	
	(1) 本館貸出状況	14
	(2) 栄分室貸出状況	15
	(3) 南部公民館貸出状況	16
	(4) 曜日別利用状況	17
	(5) 利用者登録状況	19
	(6) 予約・リクエスト状況	20
	(7) 施設等利用状況	21
	(8) 市内小中学校との連携	22
	(9) 図書館協カグループ	
	(10) ベストリーダー	23
	① 児童書ベスト10	
	② 一般書ベスト10	
	(11) 催物	24
	① 月例行事	
	② 月例外行事	
	③ 展示室	
	(12) 図書館利用の推移	27
	(13) 利用状況のまとめ	28
	(14) 図書館活動指標	29

## 1. 図書館のあゆみ

昭和51年	8月	1日	豊明市立図書室としてスタート（旧庁舎使用） 鉄筋コンクリート2階建 540㎡ 蔵書冊数：5,000冊
昭和52年	6月23日		移動図書館車寄贈（中京競馬場より）「ひまわり号」と命名 図書積載数：約1,500冊（内・外架式）
昭和52年	7月	1日	移動図書館巡回開始／駐車場：12ステーション 月2回巡回
昭和54年	7月	1日	豊明市立図書館新築工事着工（昭和55年2月29日竣工）
昭和55年	4月	1日	新図書館開館 蔵書冊数：37,875冊 豊明市立図書館条例、同規則施行 (開館時間 午前9時～午後4時30分、一人5冊・15日間貸出)
昭和56年	1月	6日	レコード、カセットテープの館内試聴開始
昭和56年	7月	1日	豊明市図書等郵送貸出要綱施行
昭和59年	5月	1日	コンピュータシステム稼働開始（第1世代） 豊明市立図書館規則一部改正（図書一人10冊貸出）
昭和60年	4月	1日	館報「みんなの図書館」発刊
昭和61年	8月	1日	移動図書館車購入 図書積載数：約2,800冊（内・外架式）
昭和61年	9月	1日	CDの館内試聴開始
昭和62年	7月	1日	豊明市立図書館規則一部改正（AV資料一人2点、5日間貸出） カセットテープ、CDの貸出開始
昭和62年10月	27日		第1回図書館フェア開催（～11月9日）＊以後毎年実施
昭和62年11月	1日		「本をたくさん読むコンテスト」多読の部（第1回）表彰 ＊以後平成14年度まで毎年実施
昭和63年	2月	1日	ビデオテープの館内試聴開始
昭和63年	5月30日		閉架書庫用密集書架設置工事（～昭和63年7月27日）
昭和63年12月	17日		南部公民館図書室開設（蔵書冊数：6,876冊）
平成元年	4月	1日	南部公民館図書室貸出開始（午前9時～午後4時30分）
平成元年	5月	1日	コンピュータシステム更新（第2世代） 南部公民館図書室オンライン稼働
平成元年10月	6日		南部公民館図書室夜間貸出開始（午後4時30分～7時）

平成 2年 4月 1日	新視聴覚室利用開始（増築工事：H元. 8. 30～H2. 3. 10）
平成 2年12月21日	盲人用録音物等発受施設の指定（平成2年郵政省告示第744号）
平成 3年 2月13日	AVコーナー開設（1F・2F）
平成 3年11月 3日	第1回市民ビデオ作品コンクール入賞作品発表会＊以後毎年実施
平成 3年11月 4日	「本をたくさん読むコンテスト」読書感想文の部（第1回） ＊以後平成11年度まで毎年実施
平成 4年 3月 7日	第1回読書感想画コンクール（愛日地区）表彰 ＊以後平成18年度まで毎年実施
平成 4年 8月 1日	ビデオテープの貸出開始（一人2点・5日間）
平成 4年 8月 1日	第1回「ひまわり古本市」開催（8月1・2日） ＊以後平成29年度まで毎年実施
平成 4年11月 8日	「読書ゆうびんコンテスト」（第1回）表彰 ＊以後平成29年度まで毎年実施
平成 5年 4月 1日	図書館開館時間延長試行（午前9時～午後5時）
平成 6年 2月 2日	複製絵画の貸出開始（一家族1点・29日間）
平成 6年 7月 1日	コンピュータシステム更新（第3世代） （画面タッチ式利用者用端末4台／書架表示システム採用） 愛知県図書館オンライン検索システム使用開始
平成 7年 4月 1日	豊明市立図書館規則一部改正（開館時間 午前9時～午後5時、 視聴覚資料 8日間貸出、複製絵画 29日間貸出）
平成 8年12月20日	図書館喫煙室増築工事（平成9年3月14日完了）
平成 9年 3月31日	移動図書館廃止
平成 9年 4月 1日	豊明市立図書館規則一部改正（祝日開館）
平成 9年10月 1日	市役所出張所開設
平成10年 4月 1日	豊明市立図書館規則一部改正（祝日等完全開館）
平成10年10月 1日	栄分室開設（蔵書冊数：3, 500冊）
平成11年 7月 1日	コンピュータシステム更新（第4世代） 栄分室オンラインシステム稼働 画面タッチ式利用者用端末（本館4台、栄分室1台）
平成13年 7月 1日	本館開館時間延長試行（毎週木曜日のみ、午後7時まで）

平成14年	7月	1日	インターネット閲覧用パソコン設置（2台）
平成16年	7月	1日	コンピュータシステム更新（第5世代）
平成16年	10月	1日	インターネットによる蔵書検索及び予約サービス開始
平成17年	4月	1日	ブックスタート開始
平成17年	7月	1日	本館開館時間延長試行（7、8月の木曜日を除く午後6時まで）
平成17年	10月	1日	豊明市立図書館規則一部改正（広域貸出）
平成18年	6月	8日	館内禁煙とするため屋外に喫煙コーナー工事（6月30日完了）
平成18年	9月	5日	図書修理ボランティア活動開始
平成18年	10月	1日	豊明市立図書館規則一部改正（年末休館日減） 12月29日から翌年1月3日まで（改正前：12月28日から）
平成19年	4月		読み聞かせボランティアの学校への派遣開始
平成19年	9月	1日	書架整理・返本ボランティア活動開始
平成19年	12月		「豊明市子ども読書活動推進計画」策定
平成20年	3月	28日	授乳室用和室整備
平成20年	7月		外国語版図書コーナー設置
平成21年	3月		郷土の作家コーナー設置
平成23年	4月		映像編集用機器導入
平成23年	7月		AVコーナー改修、社会情報コーナー設置
平成24年	4月	1日	豊明市立図書館条例一部改正（図書館協議会委員の任命基準）
平成24年	7月	1日	豊明市立図書館規則一部改正（図書貸出カード） 図書館リライトカードシステム稼働
平成25年	4月	1日	雑誌スポンサー制度に基づく広告掲載開始
平成25年	4月	1日	おすすめ本コーナー設置
平成25年	7月	25日	図書館耐震診断(二次診断)業務委託（平成26年2月28日完了）
平成25年	9月	4日	屋上防水改修工事（平成25年12月13日完了）
平成26年	12月	14日	第1回「世界の絵本を楽しもう！」開催 *以後毎年実施
平成27年	1月	6日	産業振興課との連携で社会情報コーナー「求人情報」提供開始
平成27年	2月	1日	市内保育園の協力でおすすめ本コーナーにて「保育園の先生がおすすめする本」の展示貸出開始

\*以後平成30年度まで毎年実施

平成27年	4月	1日	豊明市立図書館資料の弁償に関する取扱要綱の制定
平成27年	7月	1日	コンピュータシステム更新（第6世代） 図書館ホームページ、館内検索機に利用者のページ新設 利用者によるパスワード登録・変更等開始 受付、玄関に電子掲示板設置
平成27年	7月	31日	市内保育園・児童館への紙芝居配本サービス開始  *以後令和元年12月まで毎月実施
平成27年	8月	25日	エレベータ改修工事（平成28年2月29日完了）
平成27年	9月	1日	インターネット閲覧用パソコン更新（2台）
平成27年	10月	1日	今月の本棚コーナー設置
平成28年	7月	1日	ちゃれんじBOOK50！実施（平成28年9月15日まで） 応募作品の展示（10月おすすめ本コーナー）
平成28年	11月	27日	市役所出張所閉鎖（平成28年12月1日に南部公民館へ移設）
平成29年	1月	5日	児童室にバリアフリーコーナー設置
平成29年	1月	31日	多目的トイレ改修工事（平成29年3月31日完了）
平成29年	10月	1日	読書手帳開始
平成30年	3月	1日	館内照明機器更新（LED照明）
平成30年	9月	29日	利用者から公募した「私のイチ押し本」を、おすすめ本コーナーにて展示貸出開始
平成31年	4月	1日	豊明市立視聴覚ライブラリー条例（昭和49年豊明市条例第8号）を廃止する条例施行
令和	元年	7月29日	電気設備更新工事
令和	2年	2月29日	新型コロナウイルス緊急事態宣言により栄分室、南部公民館図書室を臨時閉室、本館2階を臨時閉鎖

## 2. 施設概要

### (1) 本館

- 所在地 豊明市西川町横井4番地11  
〒470-1121 TEL (0562) 92-4946(代)
- 構造 鉄筋コンクリート2階建単独館
- 敷地面積 5,359㎡ ○建築面積 1,402.958㎡
- 延床面積 2,923.22㎡
- 施設  
1階 一般室(28席)、児童室(32席)、展示室、休憩室、閉架書庫、作業室、AVコーナー(1人用×3席・2人用×2席)、ブラウジングコーナー(20席)、おはなしコーナー  
2階 特別閲覧室(118席)、会議室(50席)、視聴覚室(150席)  
参考資料室(12席)、特別資料室、教材作成室、事務室、社会情報コーナー(3席)、インターネット閲覧用パソコン(2席)
- 蔵書収容数 21万冊(開架6万冊、閉架15万冊)
- 駐車台数 54台
- 開館時間 午前9時～午後5時 ※毎週木曜日:午前9時～午後7時  
※7月・8月(木曜日を除く):午前9時～午後6時
- 休館日 月曜日(祝日と重なった場合は翌日) 館内整理日(1月4日、月末日)  
年末年始(12月29日～1月3日) 特別整理期間(毎年1回15日以内)  
その他教育委員会が、特に必要と認めた日

### (2) 栄分室

- 所在地 豊明市新栄町二丁目295番地 栄小学校内  
〒470-1154 TEL (0562) 96-0084
- 床面積 197.00㎡
- 蔵書収容数 10,000冊
- 駐車台数 17台
- 開館時間 午前9時～午後5時
- 休館日 本館と同じ

### (3) 南部公民館図書室

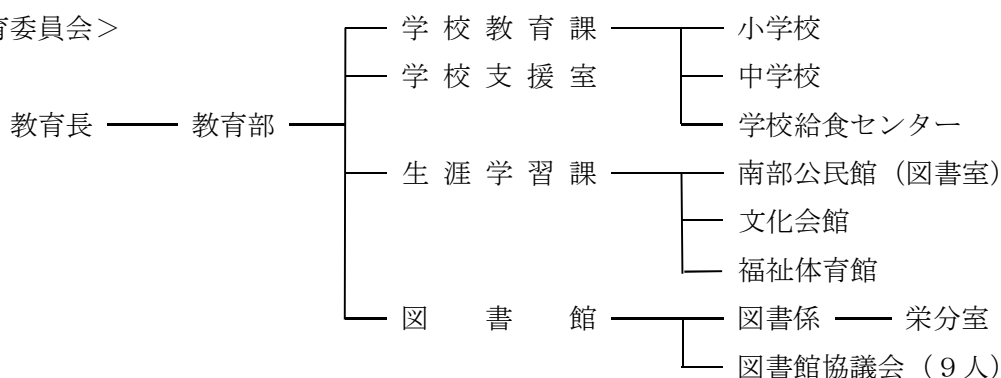
- 所在地 豊明市前後町善江1737番地 パルネス2号館4階  
〒470-1151 TEL (0562) 98-1207
- 構造 鉄筋コンクリート4階建
- 床面積 173.56㎡(ロビー部分含む)
- 蔵書収容数 15,000冊
- 利用時間 午前9時～午後7時
- 休館日 月曜日(祝日と重なった場合は翌日) 年末年始(12月29日～1月3日)  
その他教育委員会が、特に必要と認めた日



### 3. 機構・経費

#### (1) 機構 (令和2年3月31日現在)

<教育委員会>



#### (2) 経費 (単位：千円)

	令和元年度決算額	令和2年度当初予算額
図書館費 (人件費含む)	112,148	117,456
需用費 (消耗品費)	11,397 (4,480)	12,142 (4,195)
備品購入費 (資料)	17,471 (15,012)	14,000 (14,000)

#### (3) 職員 (令和2年3月31日現在)

館長－1、次長兼係長－1、事務職－5 (再任用1含む) 計7人 (うち司書2)

非常勤職員－13人 (うち司書6)

#### (4) 図書館協議会

氏名	公職名等
岩本 浩二	校長会代表
小柳津 絢子	学識経験者
橋本 清美	社会教育委員会代表
宮坂 淑子	学識経験者
近藤 節子	国際交流協会代表
鈴木 裕子	図書館協力グループ代表
樋口 桂子	指導保育士
柴田 初美	学識経験者
西谷 智子	一般公募

- ・ 第1回 令和元年7月12日（金）  
平成30年度事業報告、令和元年度事業計画
- ・ 第2回 令和2年3月6日（金）  
令和2年度事業計画（案）

\* 豊明市立視聴覚ライブラリーは、平成31年4月1日に廃止しました。

#### 4. 図書館の業務概要

##### ○館内利用

- ・ 図書及び雑誌の自由閲覧ができます。
- ・ 1階のAVコーナーにて、DVD、CDなど視聴覚資料の館内視聴ができます。

##### ○館外利用

- ・ 市内在住、在職、在学の人または名古屋市緑区・大府市・日進市・東郷町在住の人に貸出カードを発行します。
- ・ 1人で10点まで利用できます。（雑誌などは2冊、視聴覚資料は2点まで）
- ・ 15日間貸出します。（カセット、CD、DVDは8日間 複製絵画は29日間）

##### ○団体貸出

- ・ グループ構成人員の3倍までの冊数を1か月間貸出します。（上限100冊）

##### ○特別貸出

- ・ 参考資料は、一部の資料を除き1人3冊、5日間の特別貸出をします。

##### ○郵送貸出

- ・ 身体が不自由な方を対象として、1人3冊、1か月間貸出します。

##### ○コンピュータ検索

- ・ 図書館資料の所蔵検索ができます。
- ・ 1階開架室に利用者専用端末を4台設置してあります。

##### ○インターネット閲覧用パソコン利用（2台）

- ・ 1人30分利用できます。

##### ○予約（広域利用者は除く）

- ・ 所蔵のある図書や雑誌、CDなどが予約できます。
- ・ インターネットによる予約もできます。

##### ○リクエスト（広域利用者は除く）

- ・ 所蔵のない本を購入または、他の図書館から借受（取寄せ）することができます。

##### ○参考業務（レファレンス）

- ・ 図書、資料、研究、調査等の相談に応じます。

##### ○おはなし会等各種行事を開催しています。

##### ○ブックスタート

- ・ 3ヶ月児健診受診者を対象に絵本をとおして、親子でふれあう時間の楽しさや大切さを伝えながら、子育てを支援しています。

##### ○展示室

- ・ 毎月内容を替えて展示しています。

##### ○「おすすめ本」「今月の本棚」コーナー

- ・ 毎月テーマ別におすすめ本を展示貸し出ししています。また、おすすめ本等はホームページでも紹介しています。

5 . 図書館の資料

(1) 資料数

(単位：冊 令和2年3月31日現在)

	30年度末 構成数	令和元年度増減数					元年度末 構成数	
		購入	寄贈・弁 償等	受入計	除籍・保 管替等	増減数		
一 般 書	172,823	4,547	248	4,795	6,572	-1,777	171,046	
児 童 書	101,310	3,228	123	3,351	2,651	700	102,010	
雑 誌	10,382	2,185	331	2,516	2,610	-94	10,288	
図 書 資 料 合 計	284,515	9,960	702	10,662	11,833	-1,171	283,344	
その 他 資 料	マンガ	1,527	102	7	109	132	-23	1,504
	紙芝居	2,158	52	0	52	497	-445	1,713
別 置 資 料 再 掲	参考資料	12,079	95	22	117	4	113	12,192
	大型絵本	127	11	0	11	0	11	138
	大型紙芝居	36	11	0	11	0	11	47
	大活字本(一般)	1,427	28	0	28	0	28	1,455
	大活字本(児童)	52	0	0	0	0	0	52
	視覚障がい者用絵本	60	2	1	3	0	3	63
	ヤングアダルト(一般)	3,113	168	4	172	107	65	3,178
	ヤングアダルト(児童)	3,654	158	1	159	54	105	3,759
	外国語の本	3,211	46	4	50	5	45	3,256
視 聴 覚 資 料	ビデオテープ	58	0	0	0	0	0	58
	D V D	835	21	12	33	0	33	868
	C D	4,156	8	1	9	2	7	4,163
	カセットテープ	602	0	0	0	1	-1	601
	視聴覚資料合計	5,651	29	13	42	3	39	5,690
複 製 絵 画	68	0	0	0	0	0	68	
総 資 料 合 計	293,919	10,143	722	10,865	12,465	-1,600	292,319	

## (2) 蔵書構成

(単位：冊 令和2年3月31日現在)

		本館	栄分室	南部公民館	合計	蔵書構成比率
一 般 書	0 総記	3,397	17	27	3,441	2.0%
	1 哲学宗教	5,123	70	83	5,276	3.1%
	2 歴史地理	11,785	304	453	12,542	7.3%
	3 社会科学	18,024	188	197	18,409	10.8%
	4 自然科学	8,111	228	244	8,583	5.0%
	5 工学家事	8,793	508	609	9,910	5.8%
	6 産業	3,289	109	169	3,567	2.1%
	7 芸術	11,468	150	436	12,054	7.0%
	8 言語	2,277	24	35	2,336	1.4%
	9 文学	65,614	2,688	3,310	71,612	41.9%
	参考資料	11,554	75	165	11,794	6.9%
	郷土資料	11,134	197	191	11,522	6.7%
	一般書計		160,569	4,558	5,919	171,046
児 童 書	金	2,587	242	346	3,175	3.1%
	赤	24,821	1,433	1,987	28,241	27.7%
	桃	11,192	942	1,352	13,486	13.2%
	草	9,920	633	1,174	11,727	11.5%
	紺	5,465	155	462	6,082	6.0%
	紫	4,474	128	495	5,097	5.0%
	空	1,670	56	179	1,905	1.9%
	濃緑	1,801	95	276	2,172	2.1%
	茶	1,514	135	197	1,846	1.8%
	黄	7,684	809	995	9,488	9.3%
	灰	6,900	649	901	8,450	8.3%
	橙	1,406	114	132	1,652	1.6%
	黒	1,973	199	197	2,369	2.3%
	銀	4,583	388	813	5,784	5.7%
	参考資料	366	15	17	398	0.4%
	大型絵本	138	0	0	138	0.1%
	児童書計		86,494	5,993	9,523	102,010
雑誌		9,010	504	774	10,288	
図書資料合計		256,073	11,055	16,216	283,344	
そ の 他	マンガ	1,154	350	0	1,504	
	紙芝居	1,420	221	25	1,666	
	大型紙芝居	47	0	0	47	
視聴覚資料		5,689	1	0	5,690	
複製絵画		68	0	0	68	
資料総合計		264,451	11,627	16,241	292,319	

## [児童書の色分類]

**金**;赤ちゃん用絵本    **赤**;幼児向き絵本    **桃**;小学1・2年向き読み物  
**草**;小学3・4年向き読み物    **紺**;小学5年以上日本の読み物    **紫**;小学5年以上外国の読み物  
**空**;推理小説・SF    **濃緑**;ノンフィクション    **茶**;課題図書    **黄**;理科・算数    **灰**;社会  
**橙**;伝記    **黒**;国語・図鑑・辞典    **銀**;美術・音楽・体育・家庭・遊び

(3) 定期刊行物

① 雑誌 (購入分)

(平成31年4月1日現在)

※寄贈数：雑誌スポンサー付寄贈

※本：本館、南：南部公民館、栄：栄分室

※( )内は寄贈数

雑誌名 (50音順)	刊行形式	受入数	購入数	寄贈数	本	栄	南
<b>ア行</b>							
1 AQUA LIFE (月刊アクアライフ)	月刊	1	1		1		
2 愛犬の友	隔月	1	1		1		
3 AERA (アエラ)	週刊	1		1 (1)			
4 AERE with kids (アエラ ウイズ キッズ)	季刊	1	1				1
5 アニメージュ	月刊	1	1		1		
6 一個人	月刊	2	2		1		1
7 一枚の繪	月刊	1	1		1		
8 田舎暮らしの本	月刊	1	1		1		
9 With (ウィズ)	月刊	1		1 (1)			
10 VERY (ヴェリイ)	月刊	1	1				1
11 栄養と料理	月刊	1		1 (1)			
12 エクステリア&ガーデン	季刊	2	2		1	1	
13 ESSE (エッセ)	月刊	2	2		1	1	
14 NHK ガッテン!	季刊	1		1 (1)			
15 NHK きょうの健康	月刊	2	2			1	1
16 NHK きょうの料理	月刊	3	3		1	1	1
17 NHK 趣味の園芸	月刊	2	2		1		1
18 NHK すてきにハンドメイド	月刊	3	3		1	1	1
19 園芸ガイド	季刊	1	1		1		
20 えんぶ	隔月	1	1		1		
21 オール読物	月刊	1	1		1		
22 オレンジページ	月2	3	2	1 (1)	1	1	1
23 音楽の友	月刊	1	1		1		
<b>カ行</b>							
24 会社四季報 ワイド版	季刊	1	1		1		
25 かがくのとも	月刊	1	1		1		
26 かぞくのじかん	季刊	1		1 (1)			
27 学校図書館	月刊	1	1		1		
28 家庭画報	月刊	1		1 (1)			
29 家電批評	月刊	1	1				1
30 からだにいいこと	月刊	1	1			1	
31 キネマ旬報	月2	1	1		1		
32 CAPA (キャパ)	月刊	1	1		1		
33 暮らしの手帖	隔月	1		1 (1)			
34 CREA (クレア)	月刊	1	1		1		
35 クロワッサン	月2	1	1		1		
36 群像	月刊	1	1		1		
37 経済界	月刊	1	1		1		
38 芸術新潮	月刊	1	1		1		

雑誌名 (50音順)	刊行形式	受入数	購入数	寄贈数	本	栄	南
<b>サ行</b>							
39 月刊おりがみ	月刊	1	1		1		
40 月刊クーヨン	月刊	1	1		1		
41 月刊暮ワールド	月刊	1		1 (1)			
42 月刊自家用車	月刊	1		1 (1)			
43 月刊ジャパンフィットネス (japan fitness)	月刊	1	1		1		
44 月刊ジュニアエラ (junior AERA)	月刊	1	1		1		
45 月刊Dragons(ドラゴンズ)	月刊	1		1 (1)			
46 月刊Newsがわかる	月刊	1	1		1		
47 月刊ホビージャパン Hobby JAPAN	月刊	1	1		1		
48 K E L L Y (ケリー)	月刊	1	1		1		
49 航空ファン	月刊	1		1 (1)			
50 COTTON TIME (コットンタイム)	隔月	1	1		1		
51 子とともに ゆう&ゆう	月刊	1	1		1		
52 kodomoe (こどもエ)	隔月	1	1		1		
53 子供の科学	月刊	1	1		1		
54 こどものとも 0.1.2.	月刊	1	1		1		
55 こどものとも 年少版	月刊	2	2		1	1	
56 こどものとも 年中向き	月刊	2	2		1	1	
57 こどものとも 年長向き	月刊	2	2		1	1	
58 子どもの本棚	月刊	1	1		1		
59 この本読んで! ゴルフダイジェスト (GOLF DIGEST)	季刊	1	1		1		
60	月刊	1	1		1		
<b>サ行</b>							
61 サッカーマガジン (Monthly SOCCER MAGAZINE)	月刊	1	1		1		
62 Safari (サファリ)	月刊	1	1		1		
63 サライ	月刊	2	1	1 (1)	1		
64 サンデー毎日	週刊	1	1		1		
65 JTB時刻表	月刊	1	1		1		
66 jazz Life (ジャズライフ)	月刊	1	1		1		
67 週刊朝日	週刊	2	2		1		1
68 週刊エコノミスト	週刊	1	1		1		
69 週刊新潮	週刊	2	2		1		1
70 週刊ダイヤモンド	週刊	1	1		1		
71 週刊東洋経済	週刊	1	1		1		
72 週刊文春	週刊	2	2		1	1	
73 将棋世界	月刊	1	1		1		
74 小説幻冬	月刊	1	1		1		
75 小説新潮	月刊	1	1		1		
76 新潮	月刊	1	1		1		
77 SCREEN (スクリーン)	月刊	1	1		1		

	雑誌名 (50音順)	刊行形式	受入数	購入数	寄贈数	本	栄	南
78	STORY (ストーリー)	月刊	1	1		1		
79	Sumai 住まいの設計	隔月	1		1 (1)			
80	相撲	月刊	1	1		1		
81	世界	月刊	1	1		1		
82	Seventeen (セブティーン)	月刊	1	1		1		
83	壮快	月刊	1		1 (1)			
タ行								
84	TIME (タイム)	週刊	1	1		1		
85	ダ・仲間・ZAI (ザイ)	月刊	1	1				1
86	ダ・ヴィンチ	月刊	1	1		1		
87	たくさんのふしぎ	月刊	1	1		1		
88	旅と鉄道	隔月	1	1		1		
89	旅の手帖	月刊	1	1			1	
90	たまごクラブ	月刊	2	2		1		1
91	短歌研究	月刊	1	1		1		
92	ちいさなかがくのとも	月刊	1	1		1		
93	ちやぐりん	月刊	1	1		1		
94	CHANTO (チャント)	月刊	1		1 (1)			
95	中央公論	月刊	1	1		1		
96	つり人	月刊	1	1		1		
97	鉄おも	月刊	1	1		1		
98	鉄道ファン	月刊	1	1		1		
99	Tennis Magazine (テニスマガジン)	月刊	1		1 (1)			
100	テルミ	隔月	1	1		1		
101	天文ガイド	月刊	1	1		1		
102	東海ウォーカー Tokai Walker	隔月	2	1	1 (1)			1
103	特選街	月刊	1	1		1		
ナ行								
104	NATIONAL GEOGRAPHIC (ナショナルジオグラフィック日本版)	月刊	1	1		1		
105	Sports Graphic Number (ナンバー)	月2	1	1		1		
106	日経WOMAN (ウーマン)	月刊	1	1		1		
107	日経TRENDY (トレンディ)	月刊	2	1	1 (1)		1	
108	日経PC21	月刊	1	1		1		
109	日経ヘルス	隔月	1		1 (1)			
110	日経マネー	月刊	1	1		1		
111	News week ニュースウィーク日本版	週刊	1	1		1		
112	Newton (ニュートン)	月刊	1	1		1		
113	猫びより	隔月	1	1		1		
114	n o n ・ n o (ノンノ)	月刊	1	1		1		

	雑誌名 (50音順)	刊行形式	受入数	購入数	寄贈数	本	栄	南
ハ行								
115	俳句	月刊	1	1		1		
116	HOUSING (ハウジング)	月刊	1		1 (1)			
117	母の友	月刊	1	1		1		
118	ハヤカワミステリマガジン	隔月	1	1		1		
119	BE-PAL (ビーパル)	月刊	1	1		1		
120	ひよこクラブ	月刊	2	2		1		1
121	FINEBOYS (ファインボーイズ)	月刊	1	1		1		
122	婦人画報	月刊	2	1	1 (1)			1
123	婦人公論	月2	2	2		1	1	
124	PLUS 1 Living (プラスワンリビング)	季刊	1		1		(1)	
125	PRESIDENT (プレジデント)	月2	1	1		1		
126	文学界	月刊	1	1		1		
127	文藝	季刊	1	1		1		
128	文藝春秋	月刊	2	2		1		1
129	ベースボールマガジン	隔月	1		1 (1)			
マ行								
130	Mart (マート)	月刊	1	1				1
131	ミセス	月刊	1	1		1		
132	MEN's Ex (メンズ イエックス)	月刊	1	1			1	
133	MOE (モエ)	月刊	1	1		1		
ヤ行								
134	野菜だより	隔月	1	1		1		
135	やさい畑	隔月	1	1			1	
136	山と溪谷	月刊	1	1		1		
137	ゆうゆう	月刊	2	1	1 (1)			1
ラ行								
138	ラジオ深夜便	月刊	1	1		1		
139	ランナーズ RUNNERS	月刊	1	1		1		
140	LEE (リー)	月刊	1		1 (1)			
141	旅行読売	月刊	1		1 (1)			
142	LE VOLANT (ル・ボラン)	月刊	1	1		1		
143	LEON (レオン)	月刊	1	1		1		
144	歴史街道	月刊	1	1		1		
145	歴史人	月刊	1	1		1		
146	レディブティック	月刊	1	1		1		
受入冊数合計			172			135	18	19
購入冊数合計				145		109	17	19
寄贈冊数合計					27	26	1	0

## 雑誌（寄贈分）

- ・ 7誌（各誌1冊 本館のみ）

PHP、図書館雑誌、現代の図書館、武道、優駿、中部児童文学、時局

\* 雑誌スポンサー付寄贈分は12頁参照（27誌 27冊）

## ② 新聞・官報等

- ・ 15種（新聞：購入9種、寄贈3種（#））

中日新聞・縮刷版	朝日新聞・縮刷版（※）	毎日新聞	読売新聞
日本経済新聞	中部経済新聞	中日スポーツ	日刊工業新聞
こどもウィークリー	赤旗（#）	公明新聞（#）	聖教新聞（#）
広報とよあけ（#）	電話帳（東海4県・東京・長野）（#）		官報

## ③ 保存年数

- ・ 1年：週刊誌、新聞
- ・ 3年：雑誌（週刊誌は除く）
- ・ 3年：官報
- ・ 永年：図書館雑誌、現代の図書館、広報とよあけ

中日新聞（縮刷版-昭和55年1月～）

（※）朝日新聞（縮刷版-昭和55年1月～平成28年1月）



6. 利用状況

(1) 本館貸出状況

月	開館 日数		入館者数		図書貸出冊数					視聴覚資料等貸出		貸出人数				夜間利用(再掲)		
	総数	平均	一般書	児童書	雑誌	合計	平均	A V	複製絵画	児童	一般	合計	平均	入館者	貸出数	貸出人数		
4	25	14,580	583	14,536	13,600	1,554	29,690	1,188	508	3	1,177	5,168	6,345	254	284	795	180	
5	26	15,158	583	15,301	13,083	1,594	29,978	1,153	494	3	1,034	5,295	6,329	243	409	1,067	229	
6	17	10,894	641	11,584	10,700	1,203	23,487	1,382	363	3	884	3,974	4,858	286	271	853	191	
7	25	18,909	756	16,877	18,518	1,779	37,174	1,487	548	3	1,648	6,098	7,746	310	1,386	2,924	604	
8	26	21,254	817	17,322	18,402	1,802	37,526	1,443	485	7	1,785	6,237	8,022	309	1,959	3,627	801	
9	24	15,722	655	15,162	14,448	1,630	31,240	1,302	470	4	1,234	5,337	6,571	274	326	858	215	
10	26	15,324	589	14,799	13,407	1,599	29,805	1,146	427	3	1,071	5,288	6,359	245	349	873	202	
11	25	15,424	617	15,257	13,662	1,661	30,580	1,223	456	4	1,067	5,322	6,389	256	308	771	179	
12	23	13,158	572	14,892	13,816	1,607	30,315	1,318	386	3	1,046	5,186	6,232	271	334	843	206	
1	22	13,842	629	14,817	13,524	1,683	30,024	1,365	408	3	1,017	5,172	6,189	281	293	721	155	
2	24	16,115	671	16,166	16,181	1,779	34,126	1,422	452	3	1,216	5,681	6,897	287	340	707	173	
3	25	11,604	464	17,754	18,733	1,841	38,328	1,533	423	2	1,572	5,835	7,407	296	148	713	164	
合計	288	181,984	632	184,467	178,074	19,732	382,273	1,327	5,420	41	14,751	64,593	79,344	276	6,407	14,752	3,299	
前年度	287	189,645	661	194,981	175,202	19,607	389,790	1,358	5,715	42	14,660	64,766	79,426	277	6,742	17,619	3,438	
比較	1	-7,661	-29	-10,514	2,872	125	-7,517	-31	-295	-1	91	-173	-82	-2	-335	-2,867	-139	

\*児童書：紙芝居、マンガ含む AV：ビデオ、CD、DVD、カセット 夜間利用：木曜日 午後5時～7時（7・8月は午後5時～6時を含む）

(2) 栄分室貸出状況

月	開館日数		入館者数(人)		図書貸出冊数(冊)				視聴覚資料貸出		貸出人数(人)		
	日数	総数	平均	一般書	児童書	雑誌	合計	平均	児童	一般	合計	平均	
4	21	810	39	796	1,102	128	2,026	96	152	416	568	27	
5	20	817	41	726	1,161	143	2,030	102	159	430	589	29	
6	23	945	41	988	1,477	162	2,627	114	181	505	686	30	
7	25	1,177	47	1,049	1,831	177	3,057	122	217	606	823	33	
8	26	1,093	42	1,073	1,946	162	3,181	122	190	635	825	32	
9	24	1,020	43	923	1,580	146	2,649	110	175	541	716	30	
10	26	972	37	1,004	1,416	168	2,588	100	158	570	728	28	
11	25	1,003	40	1,001	1,696	157	2,854	114	193	566	759	30	
12	23	985	43	916	1,413	154	2,483	108	147	532	679	30	
1	22	900	41	867	1,357	156	2,380	108	171	499	670	30	
2	24	993	41	925	1,544	173	2,642	110	211	539	750	31	
3	0	#####	#####	0	0	0	0	#####	0	0	0	#####	
合計	259	10,715	41	10,268	16,523	1,726	28,517	110	1,954	5,839	7,793	30	
前年度	295	13,026	44	12,125	18,045	2,036	32,206	109	2,948	6,670	9,618	33	
比較	-36	-2,311	-3	-1,857	-1,522	-310	-3,689	1	-994	-831	-1,825	-3	

\*児童書：紙芝居、マンガ含む  
 視聴覚資料貸出：ビデオ、CD、DVD、カセットの栄分室受渡し分  
 ※2/29(土)～3/31(火)は新型コロナウイルス感染症拡大防止のため、栄分室は閉室しています。

(3) 南部公民館貸出状況

月	開館 日数	入館者数(人)		貸出冊数(冊)				視聴覚 資料 貸出		貸出人 数(人)			夜間利用(再掲)		
		総数	平均	一般書	児童書	雑誌	合計	平均	児童	一般	合計	平均	貸出数	貸出人数	
4	26	907	35	535	307	143	985	38	5	20	385	405	16	168	71
5	27	1,103	41	562	339	135	1,036	38	0	13	407	420	16	201	80
6	26	1,146	44	535	496	138	1,169	45	1	28	407	435	17	237	78
7	26	1,141	44	517	448	163	1,128	43	1	36	443	479	18	155	74
8	27	1,220	45	517	459	141	1,117	41	0	29	410	439	16	214	79
9	25	1,081	43	475	372	110	957	38	0	28	395	423	17	189	85
10	27	1,159	43	489	369	128	986	37	0	29	379	408	15	153	69
11	26	1,061	41	422	289	142	853	33	1	15	373	388	15	151	65
12	24	960	40	478	234	134	846	35	2	20	358	378	16	138	61
1	24	997	42	487	268	133	888	37	1	11	374	385	16	155	62
2	25	1,068	43	459	264	128	851	34	2	21	369	390	16	130	50
3	0	#####	#####	0	0	0	0	#DIV/0!	0	0	0	0	#DIV/0!		
合計	283	11,843	42	5,476	3,845	1,495	10,816	38	13	250	4,300	4,550	16	1,891	774
前年度	307	11,986		6,429	5,152	1,574	13,155	43	24	387	4,905	5,292	17	2,320	951
比較	-24	-143	42	-953	-1,307	-79	-2,339	-5	-11	-137	-605	-742	-1	-429	-177

\*児童書：紙芝居、マンガ含む 視聴覚資料貸出：ビデオ、CD、DVD、カセットの南部公民館受渡し分 夜間利用：午後5時～7時

※2/29(土)～3/31(火)は新型コロナウイルス感染拡大防止のため、南部公民館図書室は閉室していません。

(4) 曜日別利用状況

① 本館

曜日	開館 日数	貸出冊数 (冊)				貸出人 数 (人)				
		一般書	児童書	雑誌	合計	平均	児童	一 般	合計	平均
日	49	44,554	50,961	4,743	100,258	2,046	4,379	14,952	19,331	395
月	10	5,000	6,890	581	12,471	1,247	578	1,961	2,539	254
火	41	23,381	20,425	2,367	46,173	1,126	1,553	8,584	10,137	247
水	49	26,993	20,023	2,709	49,725	1,015	1,504	9,421	10,925	223
木	49	26,374	20,371	2,854	49,599	1,012	1,611	9,592	11,203	229
金	41	15,716	12,510	1,704	29,930	730	1,039	5,777	6,816	166
土	49	42,422	46,891	4,767	94,080	1,920	4,087	14,306	18,393	375
合計	288	184,440	178,071	19,725	382,236	1,327	14,751	64,593	79,344	276

②榮分室

曜日	開館 日数	貸出冊数(冊)				貸出人 数(人)				
		一般書	児童書	雜誌	合計	平均	兒童	一般	合計	平均
日	43	2,201	4,032	369	6,602	154	349	1,226	1,575	37
月	8	256	571	51	878	110	58	162	220	28
火	37	1,463	2,366	256	4,085	110	338	831	1,169	32
水	45	1,850	2,465	260	4,575	102	343	1,014	1,357	30
木	45	1,253	2,338	243	3,834	85	310	834	1,144	25
金	37	1,283	1,689	218	3,190	86	274	714	988	27
土	44	1,969	3,064	329	5,362	122	282	1,063	1,345	31
合計	259	10,275	16,525	1,726	28,526	110	1,954	5,844	7,798	30

③南部公民館

曜日	開館 日数	貸出冊数(冊)				貸出人 数(人)				
		一般書	児童書	雜誌	合計	平均	兒童	一般	合計	平均
日	46	797	571	208	1,576	34	37	662	699	15
月	10	154	114	48	316	32	8	118	126	13
火	38	778	446	217	1,441	38	42	615	657	17
水	47	882	470	236	1,588	34	46	655	701	15
木	47	827	615	215	1,657	35	28	647	675	14
金	47	944	532	267	1,743	37	25	717	742	16
土	48	1,114	1,098	311	2,523	53	64	899	963	20
合計	283	5,496	3,846	1,502	10,844	38	250	4,313	4,563	16

(5) 利用者登録状況

① 月別登録者数

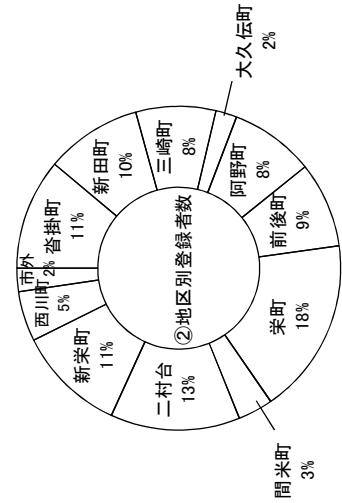
		4月	5月	6月	7月	8月	9月	10月	11月	12月	1月	2月	3月	合計
本館	児童	20	20	26	49	79	30	15	13	20	23	27	33	355
	一般	65	65	56	95	115	71	77	69	47	64	60	79	863
栄分室	児童	0	3	0	5	10	1	0	3	2	2	4	1	31
	一般	1	3	1	6	6	5	3	5	2	0	5	0	37
南郡公民館	児童	0	0	2	0	0	0	0	0	0	1	1	0	4
	一般	8	5	6	4	5	0	4	4	3	2	5	0	46
全館	児童	20	23	28	54	89	31	15	16	22	26	32	34	390
	一般	74	73	63	105	126	76	84	78	52	66	70	79	946
合計		94	96	91	159	215	107	99	94	74	92	102	113	1,336

② 地区別登録者数

		沓掛町	新田町	三崎町	大久伝町	阿野町	前後町	栄町	間米町	二村台	新栄町	西川町	市外	合計
児童	児童	240	257	182	57	176	201	547	136	261	425	139	27	2,648
	一般	1,950	1,635	1,384	361	1,484	1,484	2,924	554	2,293	1,710	850	430	17,059
合計		2,190	1,892	1,566	418	1,660	1,685	3,471	690	2,554	2,135	989	457	19,707
割合		11.1%	9.6%	8.0%	2.1%	8.4%	8.6%	17.6%	3.5%	13.0%	10.8%	5.0%	2.3%	100.0%

③ 広域利用登録者数

自治体名	登録者数
名古屋市緑区	3,661
大府市	113
日進市	50
愛知県東郷町	192
合計	4,016



(6) 予約・リクエスト状況

(件)

	本館			栄分室			南部公民館図書室			WEB予約	予約合計	リクエスト(図書)						
	図書	雑誌	AV	合計	図書	雑誌	AV	合計	図書			雑誌	AV	合計	本館	栄分室	南部	
4月	321	40	5	366	35	8	0	43	110	23	3	136	472	1,017	59	13	4	76
5月	198	36	5	239	29	13	15	57	103	13	0	116	454	866	40	17	6	63
6月	202	29	4	235	32	10	0	42	106	21	0	127	380	784	43	20	6	69
7月	338	49	5	392	81	13	0	94	120	15	0	135	581	1,202	62	15	9	86
8月	283	34	5	322	80	9	10	99	138	26	0	164	514	1,099	53	6	5	64
9月	227	47	0	274	46	21	0	67	122	15	0	137	459	937	48	10	8	66
10月	245	34	6	285	62	16	0	78	110	15	0	125	539	1,027	58	14	4	76
11月	276	36	1	313	89	13	2	104	97	21	0	118	471	1,006	62	20	8	90
12月	237	38	1	276	50	12	1	63	94	19	2	115	466	920	42	13	4	59
1月	255	39	4	298	77	10	0	87	81	21	0	102	497	984	63	18	6	87
2月	216	32	2	250	69	10	0	79	74	16	0	90	561	980	68	6	3	77
3月	279	41	2	322				0				0	498	820	62			62
合計	3,077	455	40	3,572	650	135	28	813	1,155	205	5	1,365	5,892	11,642	660	152	63	875
前年度	3,088	455	50	3,593	819	213	23	1,055	1,204	253	8	1,465	5,951	12,064	608	207	88	903

\* A V: ビデオ、CD、DVD、カセット、複製絵画

\* 相互貸借状況

※2/29(土)~3/31(火)は新型コロナウイルス感染拡大防止のため、栄分室・南部公民館図書室は閉室しています。

年度	他館借受 数(冊)	他館貸出 数(冊)
28	371	387
29	357	424
30	294	438
令和元	359	442

(7) 施設等利用状況

(件)

施設／月	4月	5月	6月	7月	8月	9月	10月	11月	12月	1月	2月	3月	計
会議室	11	9	12	15	12	11	15	14	9	12	13	—	133
視聴覚室	3	2	4	7	3	4	3	10	6	2	5	—	49
ミーティング室	7	3	4	8	3	3	2	3	4	2	1	—	40
教材作成室	17	17	11	15	16	17	12	11	7	13	8	—	144
インターネット利用	150	159	86	154	189	132	125	127	112	136	122	—	1,492
AVブース利用 (AV館内貸出)	188	195	130	245	432	261	191	164	151	123	158	—	2,238
レファレンス	2	2	2	7	10	1	2	1	2	5	5	2	41
複写サービス (枚)	155	179	67	121	242	234	102	113	113	194	182	49	1,751

※2/29(土)～3/31(火)は新型コロナウイルス感染拡大防止のため、AVブース・2階の利用不可です。



(8) 市内小中学校との連携

① 小学校施設見学

・市内小学校 延べ5校 366名参加

② 職場体験

11月 6・7日(水・木) 栄中学校 8名(4人×2日)

12月 5・6日(木・金) 豊明中学校 7名(4人、3人)

・実習内容

奉仕業務(貸出返却・図書検索・図書配架)

整理業務(ブッカー作業等)

(9) 図書館協力グループ

グループ名称	活動内容等
本の会	一般書の合評読書会
絵本創りの会「あおむし」	絵本創りを通して絵本の楽しさを伝える
おはなしぼん	乳幼児向きの絵本の読み聞かせ
コロボックル	絵本、児童書の読み聞かせ
大型紙芝居こんぺいとう	絵本、大型紙芝居等の読み聞かせ
グループガブ	絵本、児童書の読み聞かせ
図書修理ボランティア	図書館資料の補修(令和元年度 1,786冊)
豊明ビデオクラブ	視聴覚ライブラリー事業への協力

(10) ベストリーダー

①児童書ベスト10

順位	タイトル	著者名	出版社
1	サバイバルシリーズ		朝日新聞出版
2	ちか100かいだてのいえ	いわいとしお/作	偕成社
3	だるまさんと	かがくいひろし/作	ブロンズ新社
4	魔法ののろいアメ	草野あきこ/作	PHP研究所
5	ミッケ!シリーズ	ウォルター・ウィック/写真	小学館
6	ノantanシリーズ	キヨノサチコ/作・絵	偕成社
7	そらまめくんシリーズ	なかやみわ/作	小学館
8	バムとケロシリーズ	島田ゆか/作・絵	文溪堂
9	アンパンマンシリーズ	やなせたかし/作・絵	フレーベル館
10	心ってどこにあるのでしょうか?	こんのひとみ/作	金の星社

②一般書ベスト10

順位	タイトル	著者名	出版社
1	昨日がなければ明日もない	宮部みゆき/著	文藝春秋
2	火花	又吉直樹/著	文藝春秋
3	魔力の胎動	東野圭吾/著	KADOKAWA
4	人生がときめく片づけの魔法	近藤麻理恵/著	サンマーク出版
5	蜜蜂と遠雷	恩田 陸/著	幻冬舎
5	コンビニ人間	村田沙耶香/著	文藝春秋
7	九十歳。何がめでたい	佐藤愛子/著	小学館
8	ノースライト	横山秀夫/著	新潮社
8	かがみの孤城	辻村深月/著	ポプラ社
10	マスカレード・イブ	東野圭吾/著	集英社

## (11) 催 物

## ① 月例行事 ※新型コロナウイルス感染対策のため、3月の行事は全て中止

名 称 及 び 講 師	開 催 日	参加者数	内 容
おはなしぼんの会 おはなしぼん	毎週火曜日	1, 218人 (36/40回)	乳幼児向きの絵本の読み聞かせ
おはなし会 コロボックル、グループガブ	毎月第1日曜日 第3日曜日	325人 (21/23回)	幼児から小学生向きの絵本などの読み聞かせ
音楽を楽しむ会	第2土曜日	287人 (11/12回)	初心者、小・中学生向けのクラシックを中心とした音楽鑑賞
映画会	毎月第2土曜日 第4土曜日	583人 (13/15回)	視聴覚ライブラリー資料や、DVDなどを上映
ブックスタート	毎月1回 (3ヶ月健診時)	492人 (11/12回)	絵本を楽しむ体験と絵本をプレゼントする活動 (保健センターとの協力事業)

## ②月例外行事 ※新型コロナウイルス感染対策のため、3月の行事は全て中止

名 称 及 び 講 師	開 催 日	人数等	内 容
わくわく!! 春のおはなし会 グループガブ	4月21日(日)	34人 (再掲)	こども読書の日にちなんだおはなし会
おもちゃの病院 (モリコロおもちゃ病院)	6月9日(日) 11月3日(日) 3月22日(日)	50人 31人 中止	ボランティアによる壊れたおもちゃの無償修理
読み聞かせボランティア養成講座  椋木 輝美 氏 山口 陽子 氏	6月20日 7月4日 9月19日 10月24日 11月21日 1月16日 2月27日 全て木曜日	延べ 144人	読み聞かせを始めた人のための、初心者向けの連続講座(全7回)
手づくり絵本講座 戸松 敦子 氏	7月3・17日 8月7日 9月4・18日 10月2・16日 全て水曜日	延べ 47人	オリジナル絵本作り (全7回)
夏休みこども図書館員	7月24日(水)	8人	小学5,6年生を対象に図書館の仕事を体験する
図書修理講習会 図書修理ボランティア グループ		8人	「夏休みこども図書館員」に参加した小学生対象講義及び実習
わくわく!! 夏のおはなし会 おはなし隊	7月28日(日)	86人	絵本の読み聞かせとバイオリン&チェロの演奏

名 称 及 び 講 師	開 催 日	参加者数	内 容
夏休み工作教室 大平 伸二 氏	8月 9日(金)	29人	「モザイクタイルでおうち フレームを作ろう」
やさしいビデオ講習会	9月 1日(日)	6人	カメラワークなど撮影の基 本や映像づくりのポイント を学ぶ
ビデオ編集講習会	9月15日(日)	5人	ビデオ編集ソフトを使って 基礎操作を学ぶ
世界の絵本を楽しもう！ 共催：豊明市国際交流協会	9月 8日(日)	216人	外国語絵本の展示と原語に よる読み聞かせ
図書館フェア			
わくわく!!秋のおはなし会 コロボックル	11月 3日(日)	31人 (再掲)	「秋の読書週間」に ちなんだおはなし会
おもちゃの病院 (モリコロおもちゃ病院)	11月 3日(日)	31人 (再掲)	ボランティアによる壊れた おもちゃの無償修理
文学講座 河原 徳子 氏 (日本文学研究家)	11月10日(日) 24日(日)	25人 21人	『源氏物語』に 埋め込まれた本当の声
映画会	11月 9日(土)	28人(再掲)	「忍たま乱太郎の 宇宙大冒険」(アニメ)
	11月23日(土)	59人(再掲)	「わたしを離さないで」 (邦画)
展 示	私のイチ押し本 9月28日(土) ～ 10月30日(水)	10点	7月～9月に公募後、 おすすめ本コーナーにて 展示紹介
	特別展 11月 1日(金) ～ 11月28日(木)		「豊明の歴史をふりかえる ～へえーなるほど!そんなことがあったのかあ～」
クリスマス会 おはなしぼん	12月17日(火)	106人 (再掲)	乳幼児対象 大型絵本・スライドショー
春休みおたのしみ会 愛知教育大学人形劇サークル 「じゃんけんぼん」	3月21日(土)	中止	人形劇 「ねこさんと願いを叶える本」 「まじよのたからもの」

③ 展示室

催 事 名		展 示 期 間
1	楽しいパレット展	4月 3日(水) ～ 4月11日(木)
2	ボールペン画同好会作品展	4月14日(日) ～ 4月23日(火)
3	色えんぴつ作品展	4月27日(土) ～ 5月 5日(日)
4	陶人形展	5月 9日(木) ～ 5月17日(金)
5	豊明市美術協会小品展 (水彩画)	5月21日(火) ～ 5月29日(水)
6	水彩画サークル展	6月 2日(日) ～ 6月11日(火)
7	美影会墨絵展	7月 3日(水) ～ 7月11日(木)
8	豊明刻書拓本展	7月14日(日) ～ 7月23日(火)
9	豊明陶芸会作品展	7月26日(金) ～ 8月 4日(日)
10	A S Aの会 絵画展	8月 8日(木) ～ 8月16日(金)
11	楽しいパステル画展	8月20日(火) ～ 8月28日(水)
12	豊明市美術協会小品展 (油彩画)	9月 1日(日) ～ 9月10日(火)
13	色えんぴつ画響会とよあけグループ展	9月13日(金) ～ 9月21日(土)
14	水彩画展	9月25日(水) ～ 10月 4日(金)
15	楽しいハロウィーン (ペインティングサークル Art of Poem)	10月 8日(火) ～ 10月16日(水)
16	原爆パネル展	10月19日(土) ～ 10月27日(日)
17	図書館フェア特別展 (歴史民俗資料室)	11月 1日(金) ～ 11月28日(木)
18	明るい選挙推進啓発ポスター展	12月 1日(日) ～ 12月11日(水)
19	光輝流新ガラス絵・水彩画・油彩画展	12月14日(土) ～ 12月22日(日)
20	書き初め展 (図書館)	1月 5日(日) ～ 1月13日(月)
21	写友会展	1月17日(金) ～ 1月25日(土)
22	パッチワークキルト展	1月29日(水) ～ 2月 7日(金)
23	南墨会水墨画作品展	2月11日(火) ～ 2月19日(水)
24	夢知の会・春の作品展	2月22日(土) ～ 3月 3日(火)
25	豊明書友会展	3月 6日(金) ～ 3月14日(土)
26	パステル画 グループ展	3月18日(水) ～ 3月26日(木)

(12) 図書館利用の推移

① 貸出状況

(図書資料：冊、視聴覚資料：点)

種別	館別	内容別	25年度	26年度	27年度	28年度	29年度	30年度	元年度	
図書資料	本館	一般書	185,333	178,314	190,649	193,497	189,167	194,981	184,467	
		児童書	153,269	151,559	167,741	169,195	171,291	175,202	178,074	
		雑誌	22,922	21,564	20,843	20,252	19,459	19,607	19,732	
		計	361,524	351,437	379,233	382,944	379,917	389,790	382,273	
	栄分室	一般書	16,466	15,727	14,412	13,217	12,503	12,125	10,268	
		児童書	18,080	16,764	17,782	20,212	20,272	18,045	16,523	
		雑誌	2,666	2,983	2,787	2,579	2,550	2,036	1,726	
		計	37,212	35,474	34,981	36,008	35,325	32,206	28,517	
	南部公民館	一般書	7,567	7,364	6,667	6,554	6,458	6,429	5,476	
		児童書	5,904	5,992	5,810	6,284	5,840	5,152	3,845	
		雑誌	1,950	1,765	1,799	1,768	1,673	1,574	1,495	
		計	15,421	15,121	14,276	14,606	13,971	13,155	10,816	
			団体貸出	4,958	3,784	4,615	5,513	6,266	6,312	4,884
			相互貸出	1,027	402	283	387	424	438	442
		合計	420,142	406,218	433,388	439,458	435,903	441,901	426,932	
視聴覚資料	A V館外貸出		9,395	8,497	7,427	6,549	6,200	5,793	5,502	
	複製絵画貸出		81	65	51	39	49	42	41	
貸出合計			429,618	414,780	440,866	446,046	442,152	447,736	432,475	

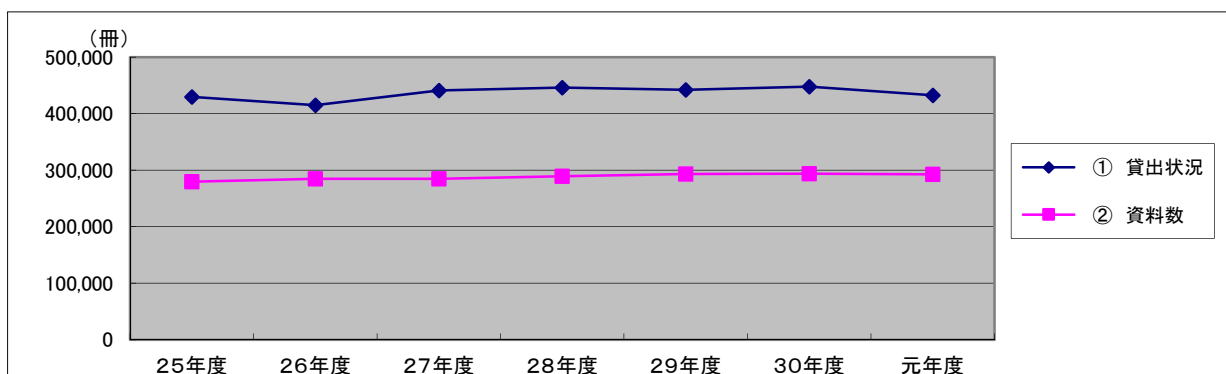
※児童書：紙芝居、マンガ含む

② 資料数

(図書資料：冊、視聴覚資料：点)

	25年度	26年度	27年度	28年度	29年度	30年度	元年度
図書資料	一般書	165,656	168,325	169,225	170,831	172,686	172,823
	児童書	94,888	96,908	96,837	98,870	100,685	101,310
	雑誌	10,239	10,187	9,813	10,028	10,203	10,382
	合計	270,783	275,420	275,875	279,729	283,574	284,515
その他資料	3,362	3,418	3,522	3,653	3,675	3,685	3,217
視聴覚資料	5,534	5,620	5,324	5,445	5,526	5,651	5,690
複製絵画	68	68	68	68	68	68	68
資料合計	279,747	284,526	284,789	288,895	292,843	293,919	292,319

※その他資料：紙芝居、マンガ



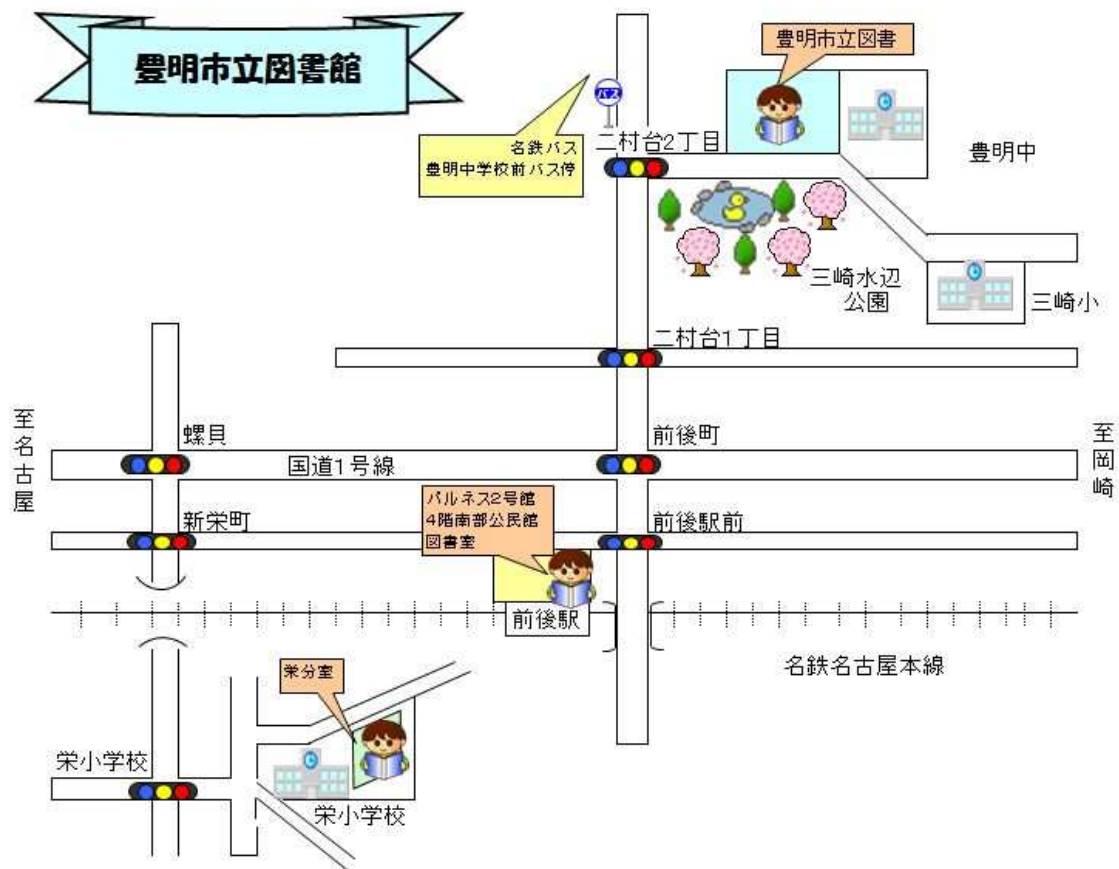
## (13) 利用状況のまとめ

令和元年度	本館	栄分室	南部	合計	
開館日数	288 日	259 日	283 日		
資料貸出状況	一般書	184,467 冊	10,268 冊	5,476 冊	200,211 冊
	児童書 (紙芝居・マガ含)	178,074 冊	16,523 冊	3,845 冊	198,442 冊
	雑誌	19,732 冊	1,726 冊	1,495 冊	22,953 冊
	合計	382,273 冊	28,517 冊	10,816 冊	421,606 冊
	複製絵画	41 点			41 点
	視聴覚資料	5,420 点	69 点	13 点	5,502 点
	合計	387,734	28,586	10,829	427,149
	団体貸出	4,705 冊	159 冊	20 冊	4,884 冊
	相互貸出	442 冊			442 冊
	総合計	392,881	28,745	10,849	432,475
利用者数	一般	64,593 人	5,839 人	4,300 人	74,732 人
	児童	14,751 人	1,954 人	250 人	16,955 人
	合計	79,344 人	7,793 人	4,550 人	91,687 人
	夜間(再掲)	3,299 人		774 人	4,073 人
郵送貸出	点数	0 点			0 点
	利用者数	0 人			0 人
入館者	人数	181,984 人	10,715 人	11,843 人	204,542 人
	夜間(再掲)	6,407 人			6,407 人
登録者数	一般	863 人	37 人	46 人	946 人
	児童	355 人	31 人	4 人	390 人
	合計	1,218 人	68 人	50 人	1,336 人
予約・リクエスト	来館予約	3,572 件	813 件	1,365 件	5,750 件
	WEB予約	5,892 件			5,892 件
	リクエスト	660 件	152 件	63 件	875 件

## (14) 図書館活動指標

各種指数・指標	30年度	令和元年度
1. 人口	68,817 人	69,027 人
2. 図書購入費 (一般書・児童書・紙芝居) ※AV資料除く	13,655 千円	14,604 千円
3. 市民1人当たりの 図書購入費 $\frac{\text{図書購入費}}{\text{人口}}$	198 円	212 円
4. 図書館総経費 (人件費含む)	107,831 千円	112,148 千円
5. 市民1人当たりの 図書館総経費 $\frac{\text{図書館総経費}}{\text{人口}}$	1,567 円	1,625 円
6. 図書購入冊数 (一般・児童・紙芝居)	7,971 冊	7,827 冊
7. 蔵書冊数 (一般・児童・雑誌・紙芝居・マンガ)	288,200 冊	286,561 冊
8. 市民1人当たりの 蔵書冊数 $\frac{\text{蔵書冊数}}{\text{人口}}$	4.2 冊	4.2 冊
9. 個人年間総貸出冊数 (一般・児童・雑誌・紙芝居・マンガ)	435,151 冊	421,606 冊
10. 1日平均貸出冊数 $\frac{\text{貸出冊数}}{\text{開館日数 288}}$	1,516 冊	1,464 冊
11. 登録者1人当たりの 貸出冊数 $\frac{\text{貸出冊数}}{\text{登録者数(市外含む) 23,723}}$	19.4 冊	17.8 冊
12. 登録率 $\frac{\text{登録者数(市外除く) 19,707}}{\text{人口}} \times 100$	26.6 %	28.5 %
13. 蔵書回転率 $\frac{\text{貸出冊数}}{\text{蔵書冊数}}$	1.5 回	1.5 回
14. 貸出コスト $\frac{\text{図書館総経費}}{\text{貸出冊数}}$	248 円	266 円





## 豊明市立図書館 令和元年度 実績報告書

令和2年6月発行

編集・発行 豊明市立図書館

〒470-1121 豊明市西川町横井4番地11

TEL 0562-92-4946

FAX 0562-93-1498

ホームページ <https://www.city.toyoake.lg.jp/1104.htm>

E-mail [tosho@city.toyoake.lg.jp](mailto:tosho@city.toyoake.lg.jp)